

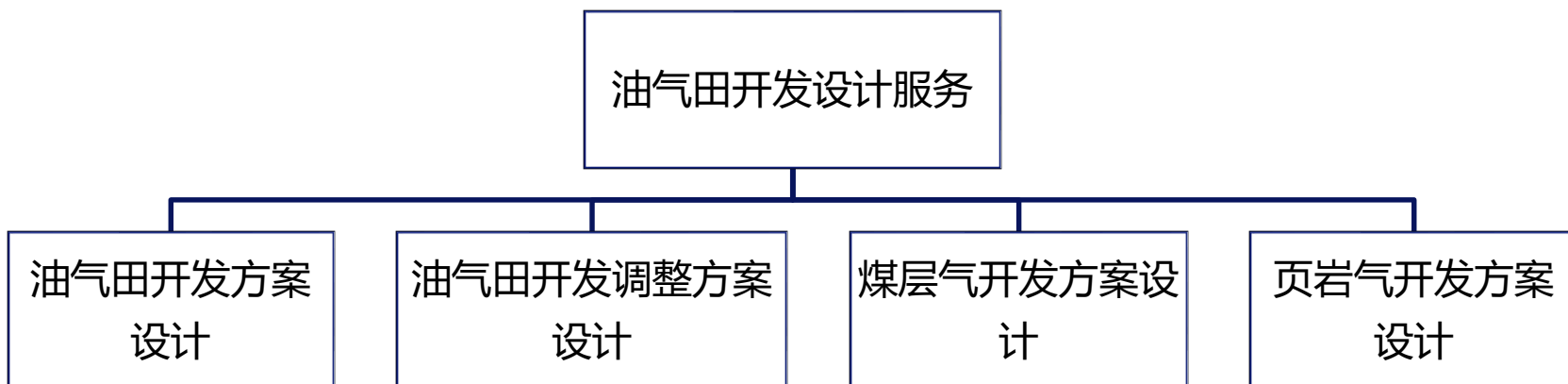
**ANTON 安東**



# 油气田开发设计服务介绍

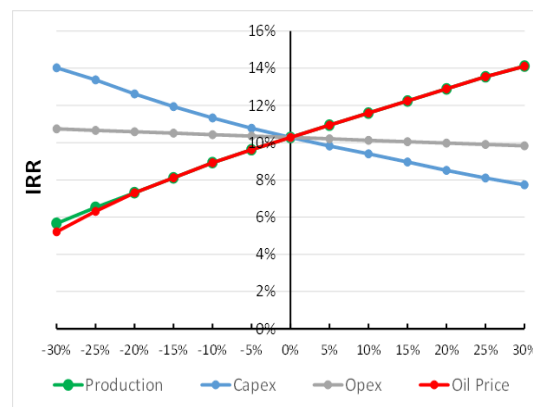
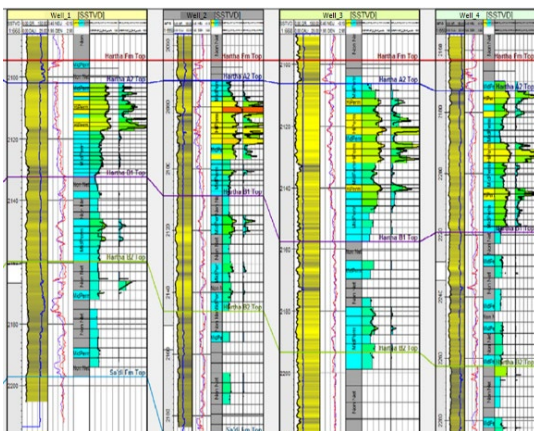
**东方智慧 全球分享**  
Oriental wisdom , Global sharing

油气田开发设计服务是针对各类常规、非常规油气藏，通过开展油气藏工程、钻井工程、采油（气）工程、油气田地面工程、经济评价等方面的论证，帮助客户制定合理的开发方案及开发调整方案，高效开发油气田，达到资产价值最大化。



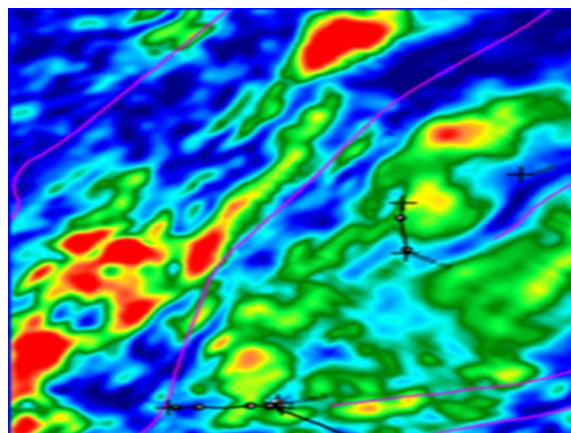
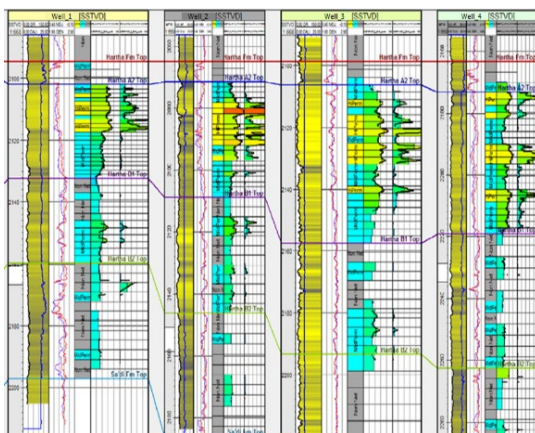
## 1. 油气田开发方案设计

对目标油气田进行油气藏工程、钻井工程、采油（气）工程、地面工程、经济性等方面进行论证和设计，对油气田开发生产进行总体布署和设计，推荐最优方案，保障油气田高效开发。



## 2. 油气田开发调整方案设计

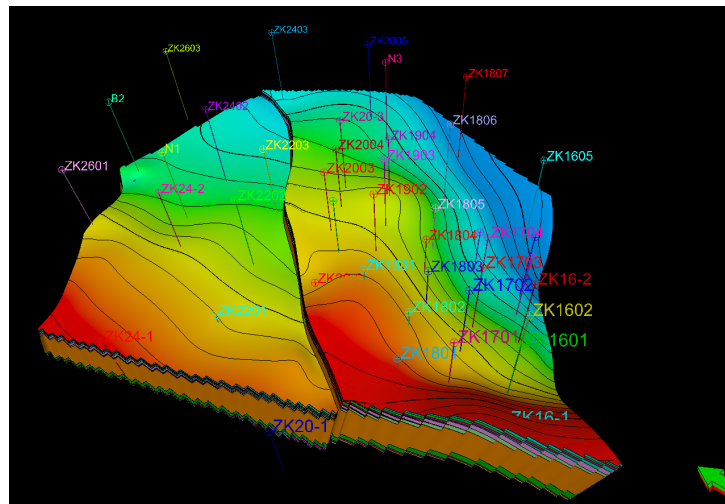
针对开发中期及后期油气田，开展地质及储量再认识、开发效果评价、剩余油分布及存在问题研究，提出调整方案设计，进一步提高开发效果。



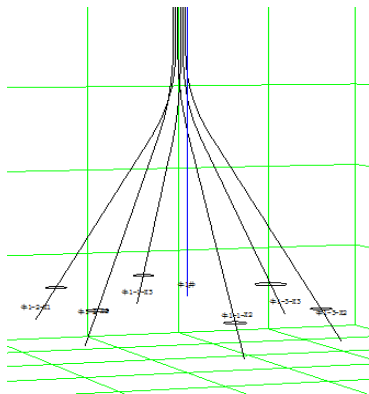
## 3. 煤层气开发方案设计：针对煤层气田（藏）开发编制的开发方案

中国某区块煤田开发方案（2016）

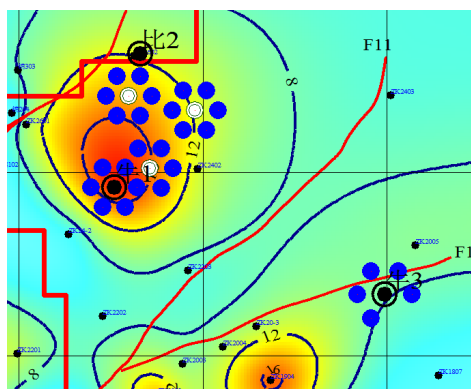
- 开发层系：**一套层系开发。**
- 开采方式：**抽水采气开采。**
- 井型选择：**丛式井+直井平台井组。**
- 井网系统：
  - ✓ **梅花型井网，1+X井位部署方式，**
  - ✓ **井距250m，部署新井30口；**
  - ✓ **评价井4口，开发井26口。**
- 开发指标：
  - ✓ **单井产能1000m<sup>3</sup>/d，部署新井30口，**
  - ✓ **新建产能1000×10<sup>4</sup>m<sup>3</sup>。**



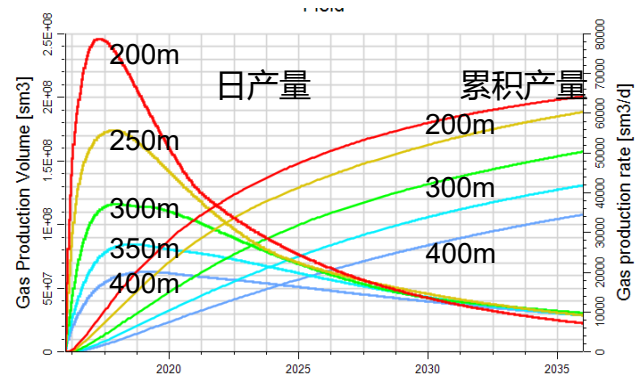
地质模型



井型选择



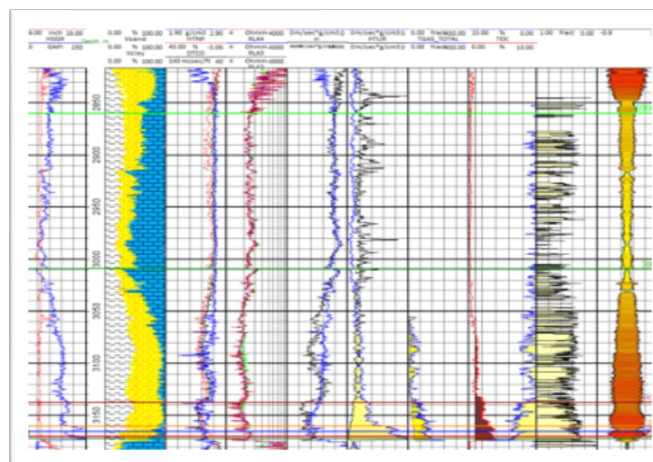
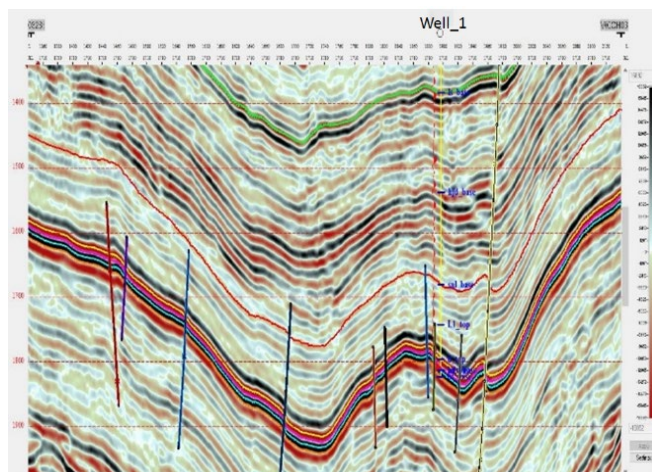
井网部署



井距论证

## 4. 页岩气开发方案设计

针对页岩气开发编制的开发方案。





**ANTON 安東**

**谢谢!**

帮助别人成功... ..